



hvae

**Transporte**

*...sind unser Antrieb*

Entwicklungsstand BahnTechnologie Campus Havelland  
Innovationen im Schienenverkehrsbereich

Clusterkonferenz Verkehr Mobilität Logistik  
Am 21.10.2022

**mobil seit 1892**

## Übersicht Standorte

- HVLE Spandau
- BTC Wustermark
- RLCW Wustermark



Übersicht Wustermark





- bahnaffiner Gewerbe- und Wissenschaftspark
- Test-/Experimentierfelder
- Praxisorientierte Forschung
- Aus- und Weiterbildung für die gesamte Bahnbranche
- Revitalisierung Bestandsgebäude

hvle

- |        |                                                                                        |
|--------|----------------------------------------------------------------------------------------|
| 1909   | Eröffnung des Rangierbahnhofs                                                          |
| 1990er | sukzessive Außerbetriebnahme und Stilllegung                                           |
| 2008   | Übernahme des Rangierbahnhofs durch HVLE                                               |
| 2015   | Übernahme der weiteren Flächen (ehemaliges Bahnbetriebswerk) durch BTC                 |
| 2016   | GRW-I Förderprojekt zur Revitalisierung des Standortes<br>Vorhabenträger: LK Havelland |





- **bahnaffiner Gewerbe- und Wissenschaftspark**
- **Test-/Experimentierfelder**
- **Praxisorientierte Forschung**
- **Aus- und Weiterbildung für die gesamte Bahnbranche**
- **Revitalisierung Bestandsgebäude**



## BahnTechnologie Campus Havelland



Vermarktungsstand BA West 2022

Bearbeiter: Berger  
 Datum: Oktober 2022  
 Projekt: BTC Havelland  
 Maßstab: ohne

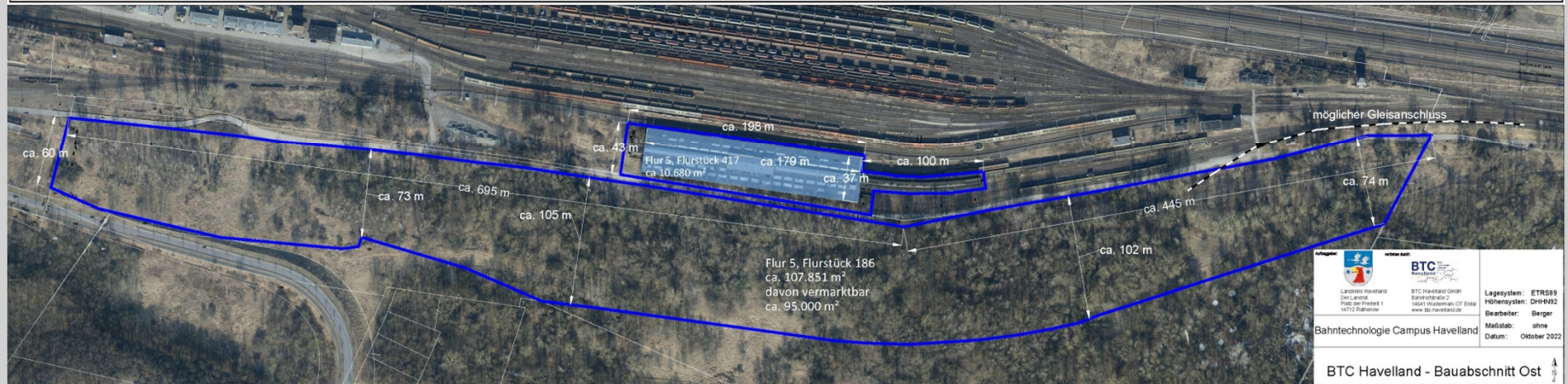




- **bahnaffiner Gewerbe- und Wissenschaftspark**
- **Test-/Experimentierfelder**
- **Praxisorientierte Forschung**
- **Aus- und Weiterbildung für die gesamte Bahnbranche**
- **Revitalisierung Bestandsgebäude**



# BahnTechnologie Campus Havelland

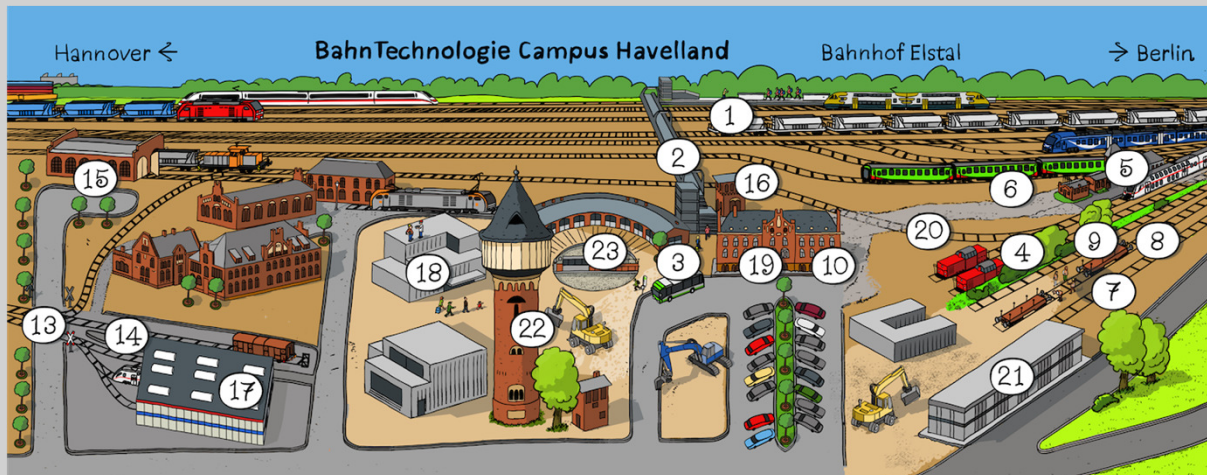




- bahnaffiner Gewerbe- und Wissenschaftspark
- Test-/Experimentierfelder
- Praxisorientierte Forschung
- Aus- und Weiterbildung für die gesamte Bahnbranche
- Revitalisierung Bestandsgebäude

hvle

- Praxis-Möglichkeiten am Standort didaktisch aufbereiten und für externe Bildungsträger zugänglich machen
- Info-Tage durchführen
- Beratungsangebot für Unternehmen (KMU)
- Den Standort / Marke BahnTechnologie Campus Havelland in der Branche etablieren



## Signon Deutschland

- Vermessung der Bahninfrastruktur auf dem südlichen Berliner Außenring mittels Laserscannern in Form von Lidarsensoren und hochauflösenden Kameras im April 2022
- Ausschreibung für die Netze Magdeburg, Güsten, Stendal, Salzwedel läuft

hvie





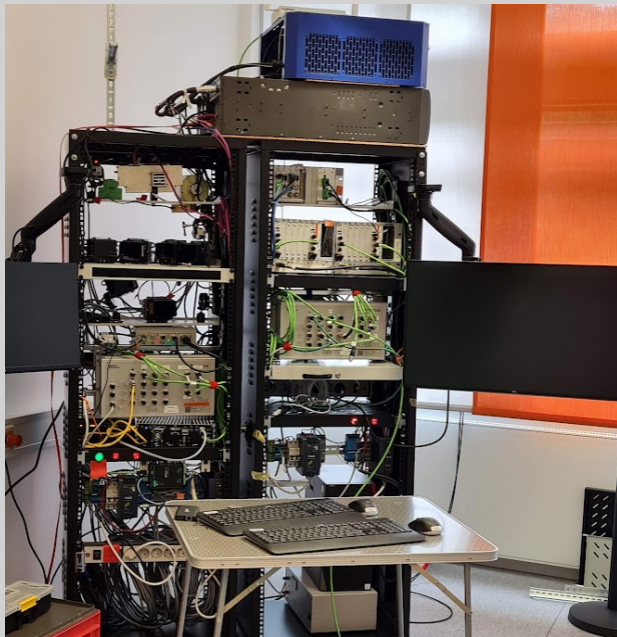
- Analyse des Energiebedarfs von Kühlcontainern auf der Schiene



## Digitale Schiene Deutschland

- Digitalisierung der S-Bahn Hamburg
- Software und Komponentenentwicklung im Labor (BSPJ)
- Test der Software und Komponenten auf dem Versuchsträger
- Umsetzung und Anpassungen bei der S-Bahn
- Folgeprojekt: S-Bahn Stuttgart in Vorplanung

hvle



## SIEMENS Mobility

- Autonomes Fahren / Hinderniserkennung Stufe 1
- Testfahrten zur Erprobung von Sensorik zur Erkennung von Schwellenabsenkungen
- Tests eines Bremsmonitoringsystems



DB Netz & Teraki

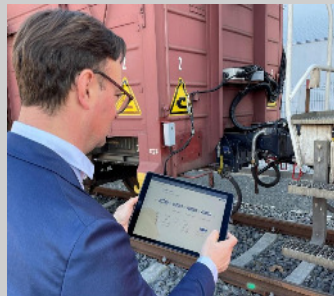
- Bodenradarversuche
- Versuche auf der Straße
- Versuche mit dem SKL auf der Schiene





## VOITH Scharfenberg

- Versuche zur Erprobung der DAK
- Produktvorführungen für Kunden von Voith
- Staatssekretär Oliver Luksic zu Besuch in Wustermark



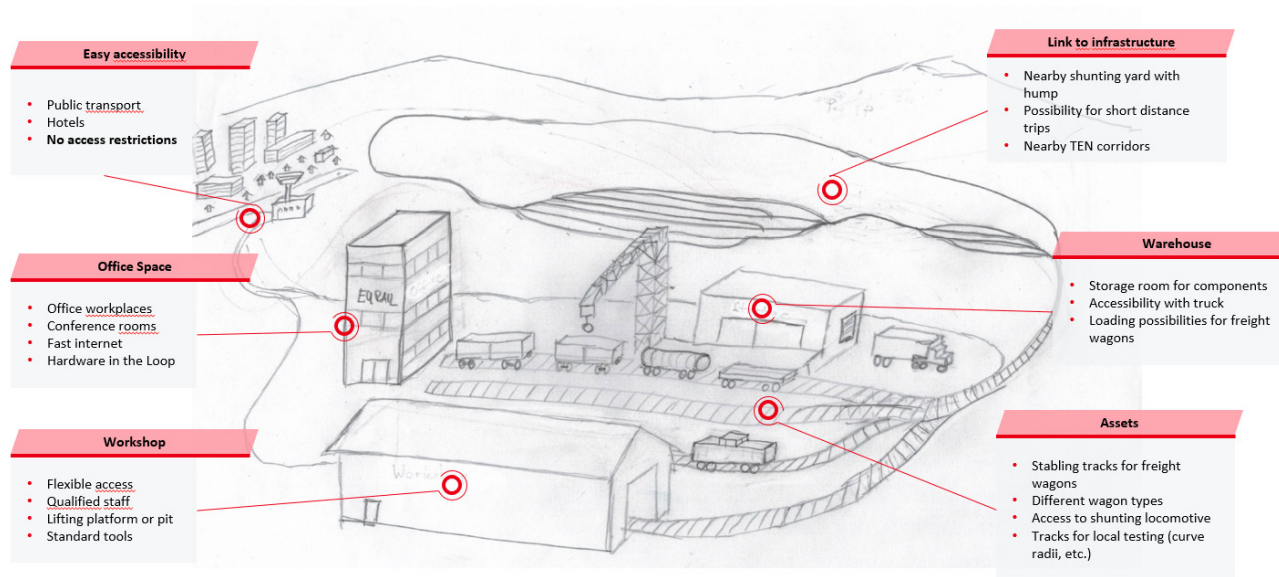
## IFB Institut für Bahntechnik

- Durchführung von Überrollversuchen im Auftrag der DSD



▪ Train Test Lab

Our idea of an **Train Test Lab** for the realization of tests under real conditions





## Open Trainlab Europsrail (Federführung DB Cargo)

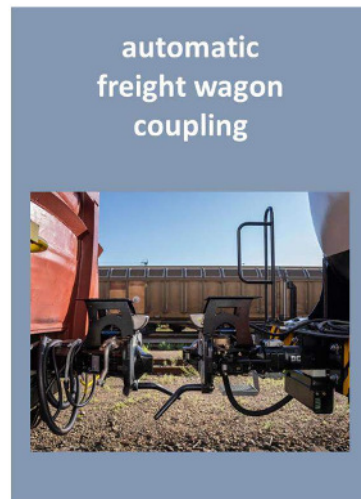
- Größtes Forschungslabor Europas zur Digitalisierung des Schienenverkehrs
- Testen der DAK mit 154 Güterwagen verschiedenster Bauarten und 3 Triebfahrzeugen
- Zeitraum 12/2022 bis 12/2027



### Processes today – and tomorrow



Courtesy of ÖBB



Courtesy of DAC4EU consortium





Vielen Dank für die Aufmerksamkeit

Ludolf Kerkeling  
Havelländische Eisenbahn AG